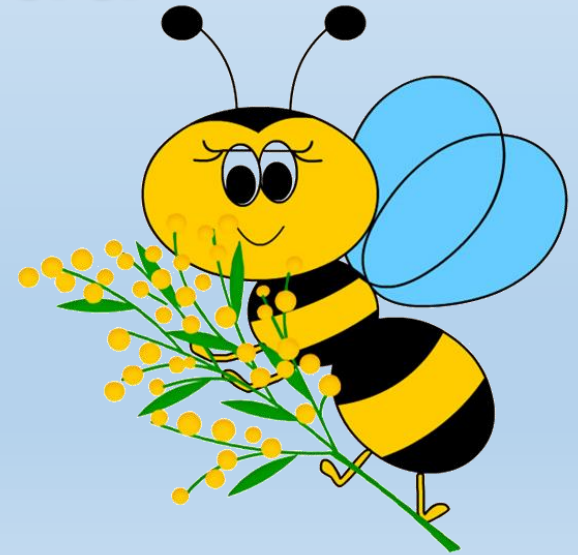




La nostra amica Ada



Ecco come abbiamo costruito Ada

Occorrente :

- rotolo di carta igienica
- cartoncini colorati
- colla, forbici e matite



Prendiamo le misure sul cartoncino e facciamo un segno con la matita.



Ritagliamo il cartoncino e arrotoliamo il rotolo di carta



Ritagliamo delle strisce di cartoncino nero che serviranno per decorare il corpo della nostra ape

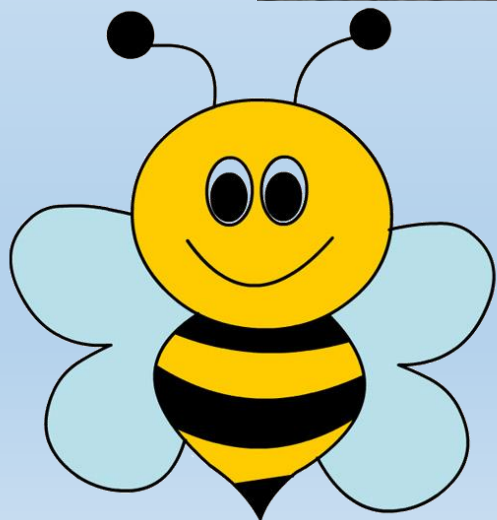




Con il cerchio disegniamo la faccia e...



... disegniamo occhi e bocca, poi con il cartoncino nero costruiamo le antenne, Prepariamo anche le ali e incolliamo il tutto.



Siamo stati BRAVISSIMI!!!

Classe 1[^]